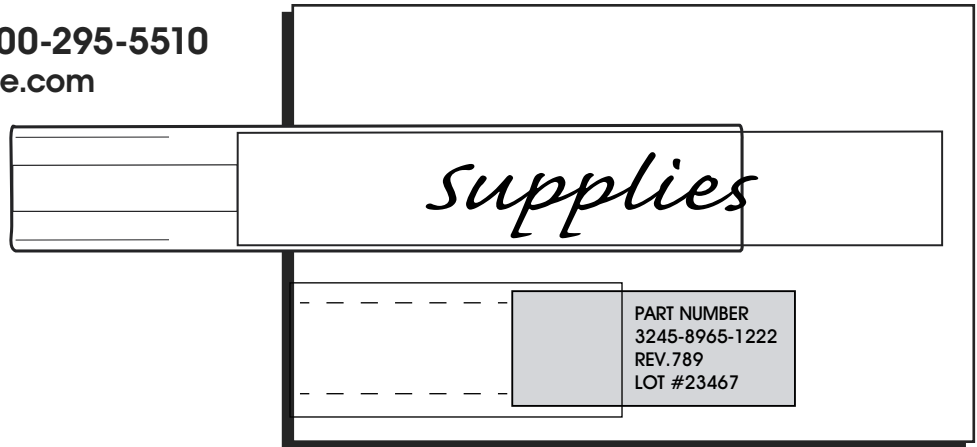


ULINE S-6388

1 x 6" PLASTIC LABEL HOLDERS

1-800-295-5510
uline.com



GENERAL PRINTING INSTRUCTIONS

 **NOTE:** Minor adjustments may be necessary depending on the printer and software used.

CREATE A CUSTOM LABELS TEMPLATE


1. Select 'Tools' from the toolbar.
2. From the drop down window, select 'Envelopes & Labels'
3. Click on the 'Options' button.
4. In the box labeled 'Label Products,' choose 'Other.'
5. Click on the 'New Label' button. Enter a label name.

6. Set margins:

Top Margin	0
Bottom Margin	0
Label Height	.99"
Label Width	6"

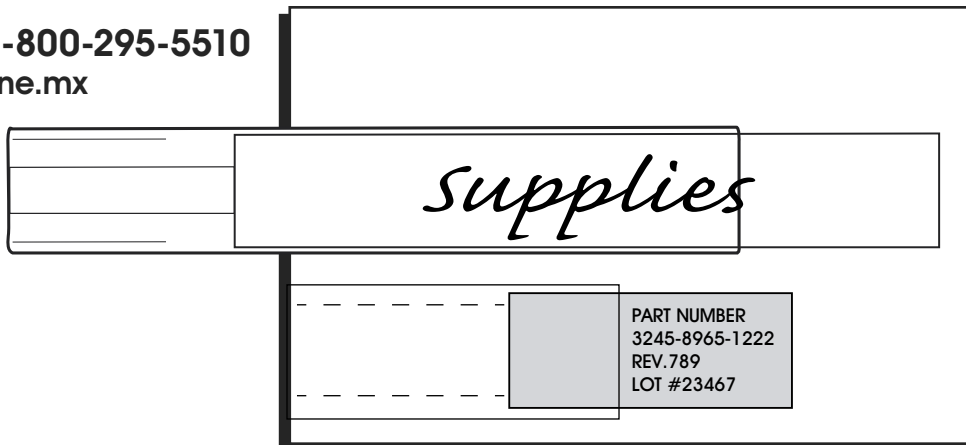
Vertical Pitch	.99"
Horizontal Pitch	6"
Number Across	1
Number Down	8

7. Set page size: 6" x 7.5". Click 'OK'.

 **NOTE:** To use this template at another time go to Tools; Envelopes & Labels; Label Products. Select 'Other' then click on the name label name you created.

ULINE S-6388
PORTAETIQUETAS
DE PLÁSTICO,
1 x 6"

01-800-295-5510
 uline.mx



INSTRUCCIONES DE IMPRESIÓN GENERALES



NOTA: Es posible que deban realizarse ajustes menores dependiendo de la impresora y del software utilizados.

CREAR UNA PLANTILLA DE ETIQUETAS PERSONALIZADA

1. En la barra de herramientas, seleccione Tools (Herramientas).
2. En la ventana desplegable, seleccione Envelopes & Labels (Sobres y Etiquetas Adhesivas).
3. Haga clic en el botón Options (Opciones).
4. En la casilla Label Products (Productos de Etiquetas), elija Other (Otro).
5. Haga clic en el botón New Label (Etiqueta Nueva). Introduzca el nombre de la etiqueta.

6. Configure los márgenes:

Margen Superior	0	Extremo Vertical	2.5 cm (0.99")
Margen Inferior	0	Extremo Horizontal	15 cm (6")
Alto de la Etiqueta	2.5 cm (0.99")	Número Horizontal	1
Ancho de la Etiqueta	15 cm (6")	Número Vertical	8

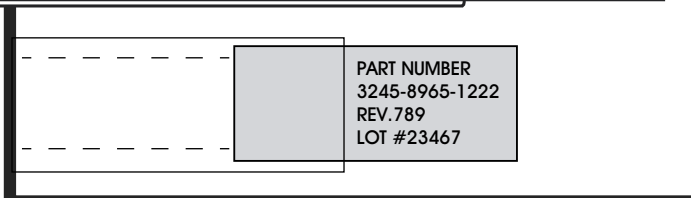
7. Configure el tamaño de la página: 15 x 19 cm (6" x 7.5"). Haga clic en OK.




NOTA: Para usar esta plantilla en otro momento vaya a Tools (Herramientas); Envelopes & Labels (Sobres y Etiquetas Adhesivas); Label Products (Productos de Etiquetas). Seleccione Other (Otro) y luego haga clic en el nombre de la etiqueta que creó.

ULINE S-6388
PORTE-ÉTIQUETTES
EN PLASTIQUE
DE 1 x 6 PO

1-800-295-5510
 uline.ca



INSTRUCTIONS D'IMPRESSION GÉNÉRALES

 **REMARQUE :** Il se peut que des réglages mineurs soient nécessaires selon l'imprimante et les logiciels utilisés.


CRÉER UN MODÈLE D'ÉTIQUETTES PERSONNALISÉ

1. Sélectionnez « Outils » dans la barre d'outils.
2. À partir de la liste déroulante, sélectionnez « Enveloppes et étiquettes ».
3. Cliquez sur le bouton « Options ».
4. Dans la case « Produits d'étiquette », sélectionnez « Autres ».
5. Cliquez sur le bouton « Nouvelle étiquette ». Entrez un nom d'étiquette.

6. Définissez les marges :

Marge supérieure	0	Pas vertical	2,5 cm (0,99 po)
Marge inférieure	0	Pas horizontal	15,2 cm (6 po)
Hauteur de l'étiquette	2,5 cm (0,99 po)	Nombre horizontalement	1
Largeur de l'étiquette	15,2 cm (6 po)	Nombre verticalement	8

7. Définissez la taille de la page : 15,2 cm x 19 cm (6 po x 7,5 po). Cliquez sur « OK ».

 **REMARQUE :** Pour utiliser ce modèle à un moment ultérieur, allez dans Outils; Enveloppes et étiquettes; Produits d'étiquette. Sélectionnez Autres, puis cliquez sur le nom d'étiquette que vous avez créé.