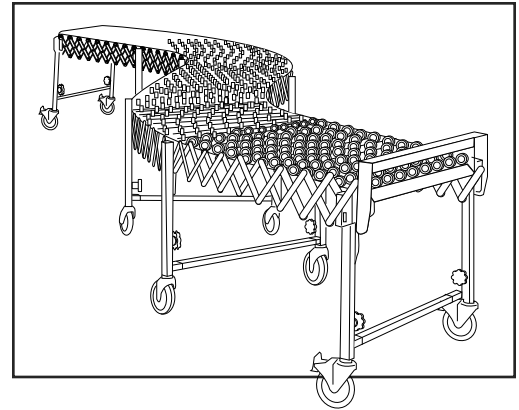
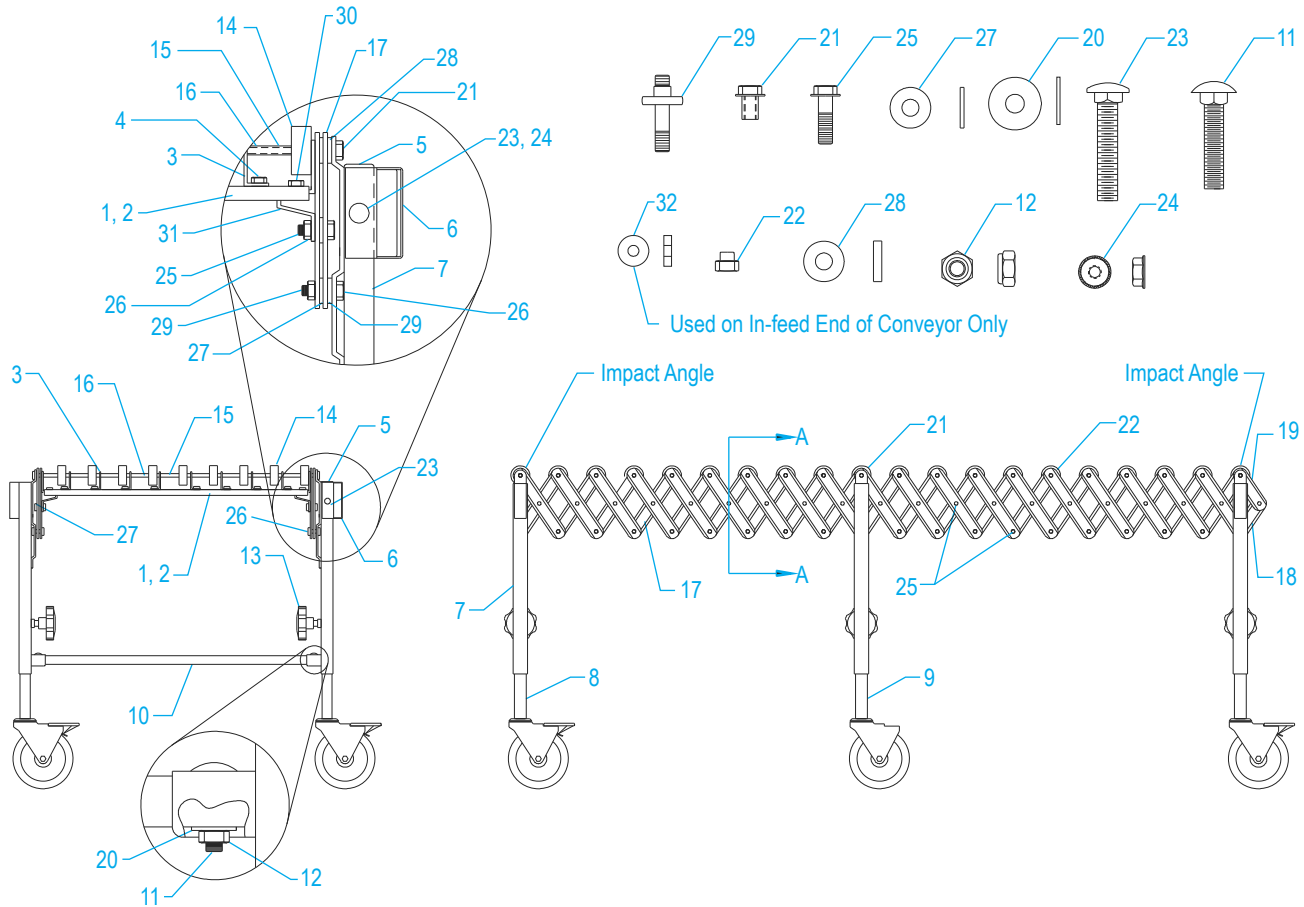


**ULINE** H-1394, H-1395, H-1396  
 H-1397, H-3859, H-3860  
**GRAVITY CONVEYOR**

1-800-295-5510  
 uline.com



**PARTS DIAGRAM**



**PARTS LIST**

| # | DESCRIPTION                       | ULINE PART NO. | MFG. PART NO. |
|---|-----------------------------------|----------------|---------------|
| 1 | 18" Impact Angle                  | -----          | 60556-18      |
| 1 | 24" Impact Angle                  | H-1397-IA24    | 60556-24      |
| 1 | 30" Impact Angle                  | -----          | 60556-30      |
| 2 | 18" Angle                         | -----          | 60256-18      |
| 2 | 24" Angle                         | H-1397-A24     | 60256-24      |
| 2 | 30" Angle                         | -----          | 60256-30      |
| 3 | Axle Support                      | -----          | 60258         |
| 4 | Self Tapping Screw 1/4"-20 x 3/4" | -----          | 10531         |
| 5 | Leg Cap 1 1/4" sq. x 14ga         | H-1396-5       | 14070         |
| 6 | Handle Weldment                   | H-1397-WLDMT   | 04002         |

**PARTS LIST CONTINUED**

| #  | DESCRIPTION                                  | ULINE PART NO. | MFG. PART NO. |
|----|--|----------------|---------------|
| 7  | Upper Leg Weldment 21"-5"                    | H-1396-UPRLG   | 04950-21      |
| 7  | Upper Leg Weldment 21"-4"                    | -----          | 04940-21      |
| 7  | Upper Leg Weldment 21"-3"                    | -----          | 04930-21      |
| 8  | Inner Leg Assembly w/ Brake Caster           | H-1396-CASTB   | 06713-TLC5    |
| 9  | Inner Leg Assembly Non-Brake Caster          | H-1396-CAST    | 06714-CNB5    |
| 10 | Cross Tube 1" sq. 18" long, 14ga             | -----          | 60600-18      |
| 10 | Cross Tube 1" sq. 24" long, 14ga             | H-1397-CT24    | 60600-24      |
| 10 | Cross Tube 1" sq. 30" long, 14ga             | -----          | 60600-30      |
| 11 | Carriage Bolt 5/16"-18 x 1 3/4"              | H-1396-BOLT    | 10577         |
| 12 | Heavy Jam Nut 5/16"-18 Nylon                 | H-1396-NUT     | 11701         |
| 13 | Adjustment Knob                              | -----          | 12291         |
| 14 | Steel Skatewheel 1 5/8" OD                   | H-1397-SSKW    | 50080         |
| 14 | Black PP Skatewheel 1 5/8" OD                | H-1397-SKTW    | 50081         |
| 15 | Axle, 1/4 x 18"                              | -----          | 95712         |
| 15 | Axle, 1/4 x 24"                              | H-1397-AXLE    | 95710         |
| 15 | Axle, 1/4 x 30"                              | H-3860-AXLE    | 95714         |
| 16 | Black PP Spacer 3/8 x 1.7625" (18" Wide)     | -----          | 12492         |
| 16 | Black PP Spacer 3/8 x 1 7/8" (24 & 30" Wide) | -----          | 12480         |
| 16 | Black PP Spacer 3/8 x 1 7/8" (24" Wide)      | H-1397-PP24    | 12496         |
| 16 | Black PP Spacer 3/8 x 2 3/8" (30" Wide)      | -----          | 12483         |
| 17 | Side Bar, 1 1/4 x 8 5/8"                     | H-1397-60286   | 60286         |
| 18 | Lower Side Bar, 1 1/4 x 4 15/16"             | -----          | 60288         |
| 19 | Upper Side Bar, 1 1/4 x 4 15/16"             | -----          | 60287         |
| 20 | Flat Washer, 5/16"                           | H-1396-WSHR    | 12085         |
| 21 | Shoulder Nut, 1/4"-20                        | H-1397-NUT     | 11131         |
| 22 | Nylon Capnut, 1/4"-20                        | -----          | 11120         |
| 23 | Carriage Bolt, 3/8"-16 x 2"                  | -----          | 10586         |
| 24 | Serrated Flange Nut, 3/8"-16                 | -----          | 11490         |
| 25 | Bolt, 5/16"-18 x 0.875"                      | -----          | 10552         |
| 26 | Nylon Jam Nut, 5/16"-18                      | -----          | 11122         |
| 27 | Nylatron Washer, 3/4" OD x 11/32" ID x 1/16" | -----          | 12512         |
| 28 | Nylon Spacer, 3/4" OD x 13/32" ID x 0.200"   | H-1397NSPACE   | 12185         |
| 29 | Special Bolt, 5/16 x 3/8"                    | H-1397-BOLT    | 10590         |
| 30 | Self Tapping LH Screw, 1/4"-20 x 3/4"        | -----          | 10531-1       |
| 31 | End Clip                                     | -----          | 60675-200     |
| 32 | Spacer 3/4" OD x 17/64" ID x 3/16"           | H-1397-SPACR   | 12501         |



H-1394, H-1395, H-1396  
H-1397, H-3859, H-3860

**GRAVITY CONVEYOR**

1-800-295-5510  
uline.com

**RECOMMENDED SPARE PARTS KIT (NOT SHOWN)**

| DESCRIPTION  | QTY. | ULINE PART NO. | MFG. PART NO. |
|--|------|----------------|---------------|
| B/F 200 Kit Components:                                | 1    | H-1397-PMKIT   | 08002         |
| Side Bar, 1¼ x 8 <sup>5</sup> / <sub>8</sub> "         | 10   | -----          | 60286         |
| Lower Side Bar, 1¼ x 4 <sup>15</sup> / <sub>16</sub> " | 2    | -----          | 60288         |
| Upper Side Bar, 1¼ x 4 <sup>15</sup> / <sub>16</sub> " | 2    | H-1397-USB     | 60287         |
| Shoulder Nut, 1/4"-20                                  | 10   | -----          | 11131         |
| Nylon Capnut, 1/4"-20                                  | 30   | -----          | 11120         |
| Bolt, 5/16"-18 x 0.875"                                | 20   | -----          | 10552         |
| Nylon Jam Nut, 5/16"-18                                | 30   | -----          | 11122         |
| Nylatron Washer, 3/4" OD x 11/32" ID x 1/16"           | 20   | -----          | 12512         |
| Nylon Spacer, 3/4" OD x 13/32" ID x 0.200"             | 10   | -----          | 12185         |
| Special Bolt 5/16 x 3/8"                               | 6    | -----          | 10590         |
| Carriage Bolt 5/16"-18 x 1¾"                           | 4    | -----          | 10577         |
| Heavy Jam Nut 5/16"-18 Nylon                           | 4    | -----          | 11701         |
| Flat Washer, 5/16"                                     | 8    | -----          | 12085         |
| Adjustment Knob  | 2    | -----          | 12291         |
| HHC Screw 3/8"-16 x 1"                                 | 2    | -----          | 10042         |
| Bolt SHS Diameter x 3/8"-16                            | 2    | -----          | 10750         |
| HHC Screw 3/8"-16 x 1"                                 | 2    | -----          | 10050         |

**RECOMMENDED SPARE PARTS LIST (NOT SHOWN)**

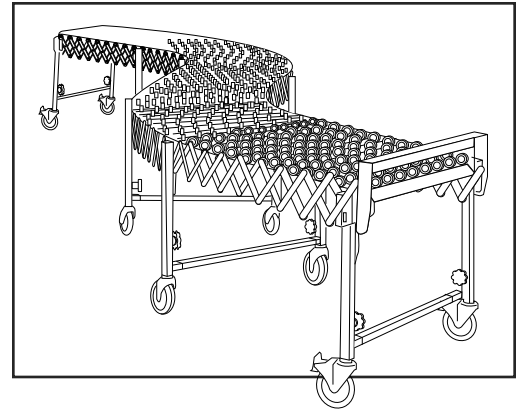
| DESCRIPTION                                   | QTY. | ULINE PART NO. | MFG. PART NO. |
|---|------|----------------|---------------|
| 18" Roller Frame Kit with Steel Skatwheels    | 1    | -----          | 08003         |
| 18" Roller Frame Kit with Black PP Skatwheels | 1    | -----          | 08004         |
| 24" Roller Frame Kit with Steel Skatwheels    | 1    | -----          | 08005         |
| 24" Roller Frame Kit with Black PP Skatwheels | 1    | -----          | 08006         |
| 30" Roller Frame Kit with Steel Skatwheels    | 1    | -----          | 08007         |
| 30" Roller Frame Kit with Black PP Skatwheels | 1    | -----          | 08008         |



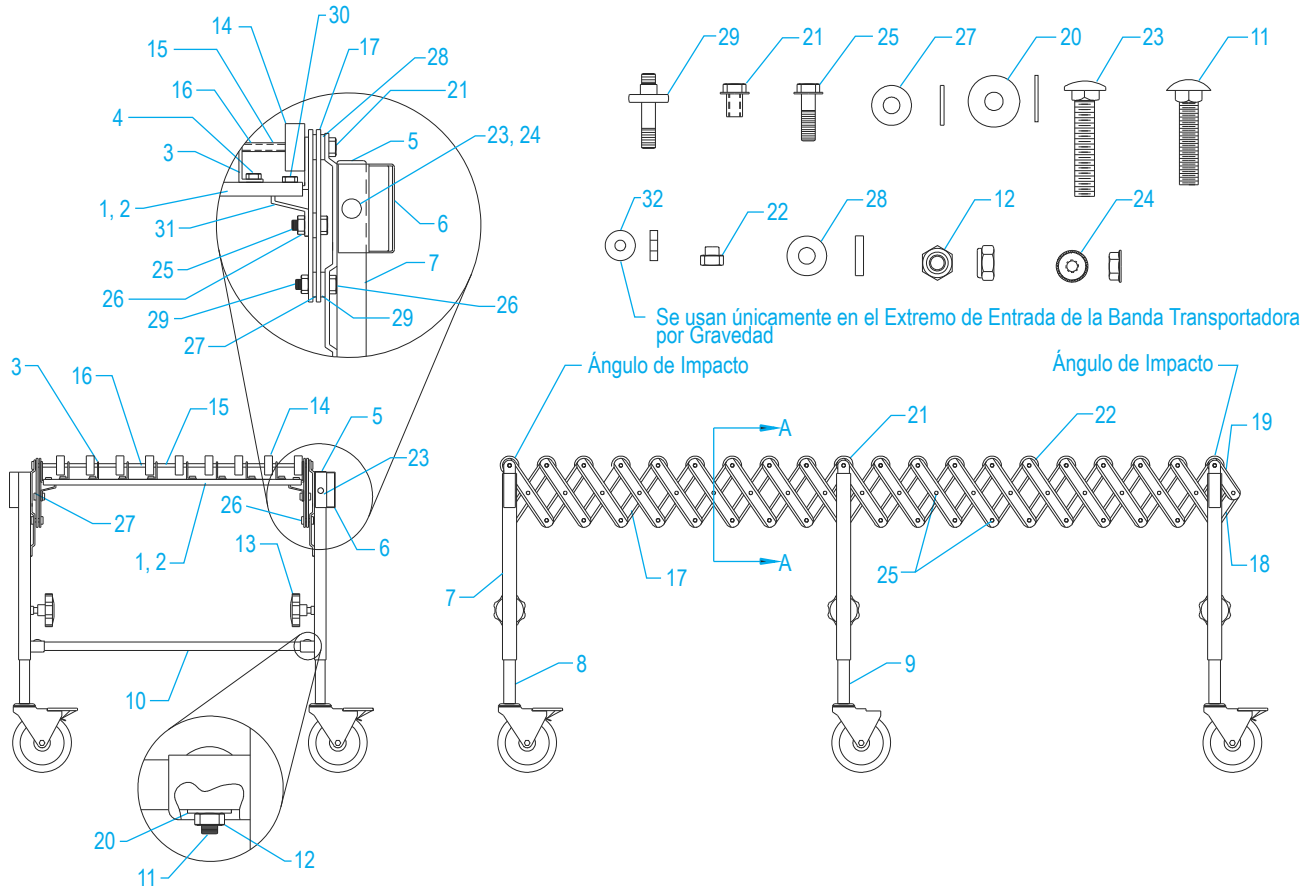
H-1394, H-1395, H-1396  
H-1397, H-3859, H-3860

# BANDA TRANSPORTADORA POR GRAVEDAD

01-800-295-5510  
uline.mx



## DIAGRAMA DE PARTES



## LISTA DE PARTES

| # | DESCRIPCIÓN                              | NO. DE PARTE ULINE | NO. DE PARTE DEL FABRICANTE |
|---|--|--------------------|-----------------------------|
| 1 | Ángulo de Impacto de 18"                 | -----              | 60556-18                    |
| 1 | Ángulo de Impacto de 24"                 | H-1397-IA24        | 60556-24                    |
| 1 | Ángulo de Impacto de 30"                 | -----              | 60556-30                    |
| 2 | Ángulo de 18"                            | -----              | 60256-18                    |
| 2 | Ángulo de 24"                            | H-1397-A24         | 60256-24                    |
| 2 | Ángulo de 30"                            | -----              | 60256-30                    |
| 3 | Soporte del Eje                          | -----              | 60258                       |
| 4 | Tornillo Autorroscador de 1/4"-20 x 3/4" | -----              | 10531                       |
| 5 | Tapa de Pata de 1 1/4" cuad. x 14 ga     | H-1396-5           | 14070                       |
| 6 | Soldadura del Asa                        | H-1397-WLDMT       | 04002                       |



H-1394, H-1395, H-1396  
H-1397, H-3859, H-3860

# BANDA TRANSPORTADORA POR GRAVEDAD

01-800-295-5510

uline.mx

## CONTINUACIÓN DE LISTA DE PARTES

| #  | DESCRIPCIÓN  | NO. DE PARTE ULINE | NO. DE PARTE DEL FABRICANTE |
|----|--|--------------------|-----------------------------|
| 7  | Soldadura de la Pata Superior de 21"-5"                      | H-1396-UPRLG       | 04950-21                    |
| 7  | Soldadura de la Pata Superior de 21"-4"                      | -----              | 04940-21                    |
| 7  | Soldadura de la Pata Superior de 21"-3"                      | -----              | 04930-21                    |
| 8  | Ensamble de la Pata Interior c/Rueda con Freno               | H-1396-CASTB       | 06713-TLC5                  |
| 9  | Ensamble de la Pata Interior c/Rueda sin Freno               | H-1396-CAST        | 06714-CNB5                  |
| 10 | Tubo en Cruz de 1" cuad. 18" de largo, 14 ga                 | -----              | 60600-18                    |
| 10 | Tubo en Cruz de 1" cuad. 24" de largo, 14 ga                 | H-1397-CT24        | 60600-24                    |
| 10 | Tubo en Cruz de 1" cuad. 30" de largo, 14 ga                 | -----              | 60600-30                    |
| 11 | Perno de Carro de 5/16"-18 x 1 3/4"                          | H-1396-BOLT        | 10577                       |
| 12 | Contratuerca Pesada de Nylon de 5/16"-18                     | H-1396-NUT         | 11701                       |
| 13 | Perilla de Ajuste  | -----              | 12291                       |
| 14 | Rueda de Acero de 1 5/16" OD                                 | H-1397-SSKW        | 50080                       |
| 14 | Rueda PP en Negro de 1 5/16" OD                              | H-1397-SKTW        | 50081                       |
| 15 | Eje, 1/4 x 18"   | -----              | 95712                       |
| 15 | Eje, 1/4 x 24"   | H-1397-AXLE        | 95710                       |
| 15 | Eje, 1/4 x 30"   | H-3860-AXLE        | 95714                       |
| 16 | Separador PP en Negro de 3/8 x 1.7625"<br>(18" de ancho)     | -----              | 12492                       |
| 16 | Separador PP en Negro de 3/8 x 1 7/8"<br>(24 y 30" de ancho) | -----              | 12480                       |
| 16 | Separador PP en Negro de 3/8 x 1 7/16"<br>(24" de ancho)     | H-1397-PP24        | 12496                       |
| 16 | Separador PP en Negro de 3/8 x 2 3/16"<br>(30" de ancho)     | -----              | 12483                       |
| 17 | Barra Lateral, 1 1/4 x 8 5/8"                                | H-1397-60286       | 60286                       |
| 18 | Barra Lateral Inferior, 1 1/4 x 4 15/16"                     | -----              | 60288                       |
| 19 | Barra Lateral Superior, 1 1/4 x 4 15/16"                     | -----              | 60287                       |
| 20 | Rondana Plana, 5/16"   | H-1396-WSHR        | 12085                       |
| 21 | Tuerca con Reborde, 1/4"-20                                  | H-1397-NUT         | 11131                       |
| 22 | Tuerca para Tapa de Nylon, 1/4"-20                           | -----              | 11120                       |
| 23 | Perno de Carro, 3/8"-16 x 2"                                 | -----              | 10586                       |
| 24 | Tuerca con Reborde Serrada, 3/8"-16                          | -----              | 11490                       |
| 25 | Perno, 5/16"-18 x 0.875"                                     | -----              | 10552                       |
| 26 | Contratuerca de Nylon, 5/16"-18                              | -----              | 11122                       |
| 27 | Rondana de Nylatron, 3/4" DE x 11/32" DI x 1/16"             | -----              | 12512                       |
| 28 | Separador de Nylon, 3/4" DE x 13/32" DI x 0.200"             | H-1397NSPACE       | 12185                       |
| 29 | Perno Especial, 5/16 x 3/8"                                  | H-1397-BOLT        | 10590                       |
| 30 | Tornillo Autorroscador Izquierdo, 1/4"-20 x 3/4"             | -----              | 10531-1                     |
| 31 | Clip de Extremo  | -----              | 60675-200                   |
| 32 | Separador, 3/4" DE x 17/64" DI x 3/16"                       | H-1397-SPACR       | 12501                       |

**KIT DE PARTES DE REPUESTO RECOMENDADAS (NO SE MUESTRA)**

| DESCRIPCIÓN  | CANT. | NO. DE PARTE ULINE | NO. DE PARTE DEL FABRICANTE |
|--|-------|--------------------|-----------------------------|
| Componentes del Kit B/F 200:                                   | 1     | H-1397-PMKIT       | 08002                       |
| Barra Lateral, 1¼ x 8 <sup>5</sup> / <sub>8</sub> "            | 10    | -----              | 60286                       |
| Barra Lateral Inferior, 1¼ x 4 <sup>15</sup> / <sub>16</sub> " | 2     | -----              | 60288                       |
| Barra Lateral Superior, 1¼ x 4 <sup>15</sup> / <sub>16</sub> " | 2     | H-1397-USB         | 60287                       |
| Tuerca con Reborde, 1/4"-20                                    | 10    | -----              | 11131                       |
| Tuerca para Tapa de Nylon, 1/4"-20                             | 30    | -----              | 11120                       |
| Perno, 5/16"-18 x 0.875"                                       | 20    | -----              | 10552                       |
| Contratuerca de Nylon, 5/16"-18                                | 30    | -----              | 11122                       |
| Rondana de Nylatron, 3/4" DE x 11/32" DI x 1/16"               | 20    | -----              | 12512                       |
| Separador de Nylon, 3/4" DE x 13/32" DI x 0.200"               | 10    | -----              | 12185                       |
| Perno Especial de 5/16 x 3/8"                                  | 6     | -----              | 10590                       |
| Perno de Carro de 5/16"-18 x 1¾"                               | 4     | -----              | 10577                       |
| Contratuerca Pesada de Nylon de 5/16"-18                       | 4     | -----              | 11701                       |
| Rondana Plana, 5/16"   | 8     | -----              | 12085                       |
| Perilla de Ajuste  | 2     | -----              | 12291                       |
| Tornillo HHC de 3/8"-16 x 1"                                   | 2     | -----              | 10042                       |
| Perno SHS de Diámetro x 3/8"-16                                | 2     | -----              | 10750                       |
| Tornillo HHC de 3/8"-16 x 1"                                   | 2     | -----              | 10050                       |

**LISTA DE PARTES DE REPUESTO RECOMENDADAS (NO SE MUESTRA)**

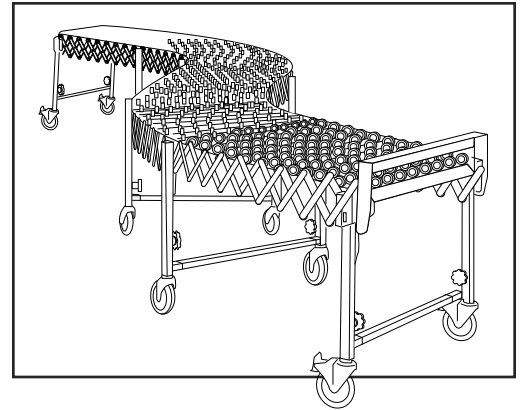
| DESCRIPCIÓN   | CANT. | NO. DE PARTE ULINE | NO. DE PARTE DEL FABRICANTE |
|---|-------|--------------------|-----------------------------|
| Kit de Armazón de Rodillo de 18" con Ruedas de Acero    | 1     | -----              | 08003                       |
| Kit de Armazón de Rodillo de 18" con Ruedas PP en Negro | 1     | -----              | 08004                       |
| Kit de Armazón de Rodillo de 24" con Ruedas de Acero    | 1     | -----              | 08005                       |
| Kit de Armazón de Rodillo de 24" con Ruedas PP en Negro | 1     | -----              | 08006                       |
| Kit de Armazón de Rodillo de 30" con Ruedas de Acero    | 1     | -----              | 08007                       |
| Kit de Armazón de Rodillo de 30" con Ruedas PP en Negro | 1     | -----              | 08008                       |



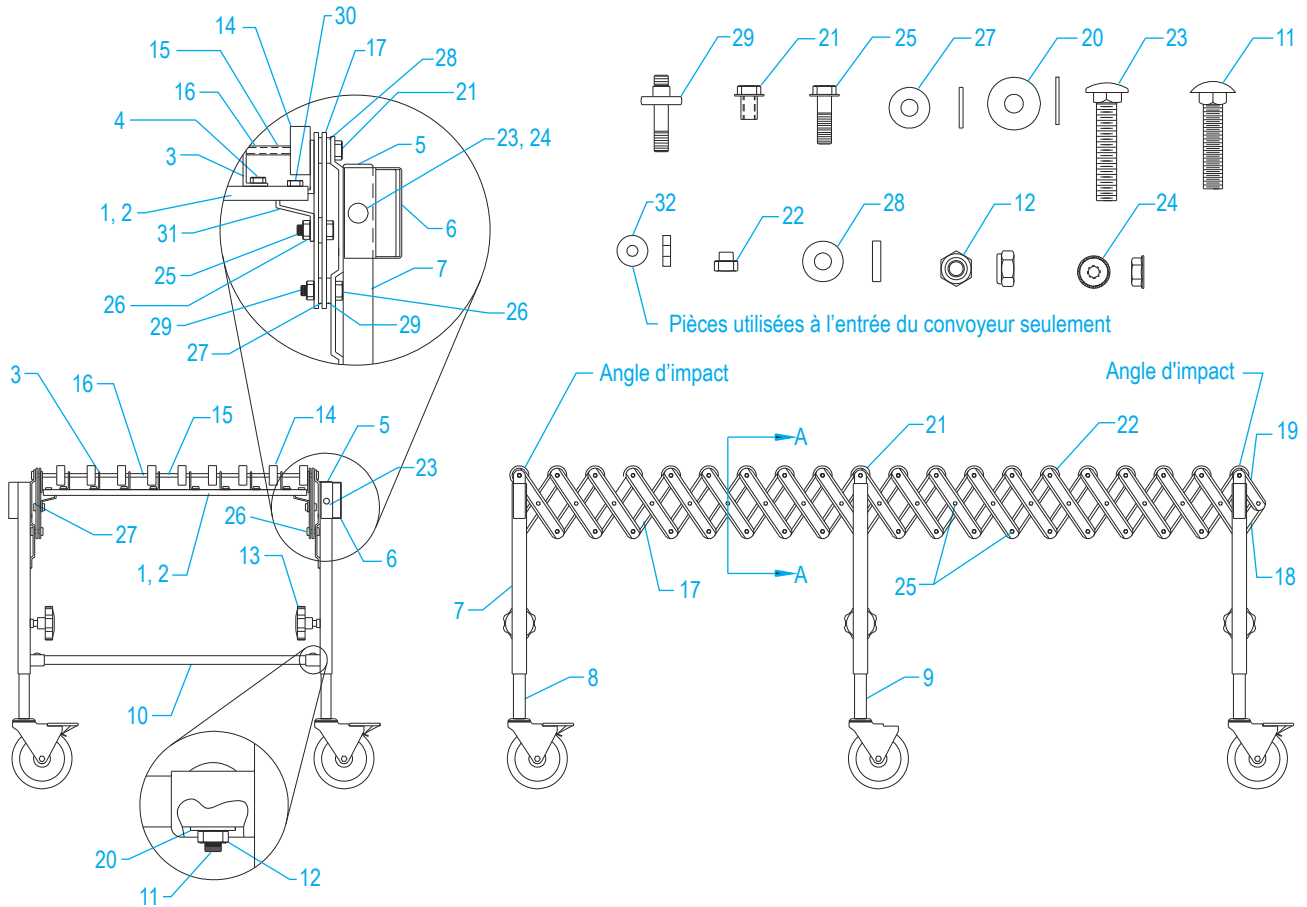
H-1394, H-1395, H-1396  
H-1397, H-3859, H-3860

# CONVOYEUR PAR GRAVITÉ

1-800-295-5510  
uline.ca



## SCHÉMA DES PIÈCES



## Liste des pièces

| # | DESCRIPTION   | RÉF. ULINE   | RÉF. DU FABRICANT |
|---|---|--------------|-------------------|
| 1 | Angle d'impact de 45,7 cm (18 po)                     | -----        | 60556-18          |
| 1 | Angle d'impact de 61 cm (24 po)                       | H-1397-IA24  | 60556-24          |
| 1 | Angle d'impact de 76,2 cm (30 po)                     | -----        | 60556-30          |
| 2 | Angle de 45,7 cm (18 po)                              | -----        | 60256-18          |
| 2 | Angle de 61 cm (24 po)                                | H-1397-A24   | 60256-24          |
| 2 | Angle de 76,2 cm (30 po)                              | -----        | 60256-30          |
| 3 | Support d'essieu                                      | -----        | 60258             |
| 4 | Vis autotaraudeuse de 1/4 po-20 x 3/4 po              | -----        | 10531             |
| 5 | Embout de patte de 1 1/4 po <sup>2</sup> x calibre 14 | H-1396-5     | 14070             |
| 6 | Assemblage soudé de la poignée                        | H-1397-WLDMT | 04002             |

# CONVOYEUR PAR GRAVITÉ

## Liste des pièces suite

| #  | DESCRIPTION   | RÉF. ULINE   | RÉF. DU FABRICANT |
|----|---|--------------|-------------------|
| 7  | Assemblage soudé de la patte supérieure 21 po-5 po  | H-1396-UPRLG | 04950-21          |
| 7  | Assemblage soudé de la patte supérieure 21 po-4 po  | -----        | 04940-21          |
| 7  | Assemblage soudé de la patte supérieure 21 po-3 po  | -----        | 04930-21          |
| 8  | Ensemble de patte interne et roulette avec frein  | H-1396-CASTB | 06713-TLC5        |
| 9  | Ensemble de patte interne et roulette sans frein  | H-1396-CAST  | 06714-CNB5        |
| 10 | Traverse tubulaire de 6,45 cm <sup>2</sup> x 45,7 cm (1 po <sup>2</sup> x 18 po) de long., calibre 14 | -----        | 60600-18          |
| 10 | Traverse tubulaire de 6,45 cm <sup>2</sup> x 61 cm (1 po <sup>2</sup> x 24 po) de long., calibre 14   | H-1397-CT24  | 60600-24          |
| 10 | Traverse tubulaire de 6,45 cm <sup>2</sup> x 76,2 cm (1 po <sup>2</sup> x 30 po) de long., calibre 14 | -----        | 60600-30          |
| 11 | Boulon de carrosserie de 5/16 po-18 x 1 3/4 po  | H-1396-BOLT  | 10577             |
| 12 | Écrou freiné en nylon robuste de 5/16 po-18   | H-1396-NUT   | 11701             |
| 13 | Bouton de réglage   | -----        | 12291             |
| 14 | Roulette en acier de 4,9 cm (1 15/16 po) de diam. ext.  | H-1397-SSKW  | 50080             |
| 14 | Roue en polypropylène noire de 4,9 cm (1 15/16 po) de diam. ext.                                      | H-1397-SKTW  | 50081             |
| 15 | Essieu, 0,6 x 45,7 cm (1/4 x 18 po)   | -----        | 95712             |
| 15 | Essieu, 0,6 x 61 cm (1/4 x 24 po)   | H-1397-AXLE  | 95710             |
| 15 | Essieu, 0,6 x 76,2 cm (1/4 x 30 po)   | H-3860-AXLE  | 95714             |
| 16 | Entretoise en polypropylène noire de 3/8 x 1,7625 po (45,7 cm [18 po] de largeur)                     | -----        | 12492             |
| 16 | Entretoise en polypropylène noire de 3/8 x 1 7/8 po (61 et 76,2 cm [24 et 30 po] de largeur)          | -----        | 12480             |
| 16 | Entretoise en polypropylène noire de 3/8 x 1 7/16 po (61 cm [24 po] de largeur)                       | H-1397-PP24  | 12496             |
| 16 | Entretoise en polypropylène noire de 3/8 x 2 3/16 po (76,2cm [30 po] de largeur)                      | -----        | 12483             |
| 17 | Barre latérale, 3,2 x 21,9 cm (1 1/4 x 8 5/8 po)  | H-1397-60286 | 60286             |
| 18 | Barre latérale inférieure, 3,2 x 12,5 cm (1 1/4 x 4 15/16 po)   | -----        | 60288             |
| 19 | Barre latérale supérieure, 3,2 x 12,5 cm (1 1/4 x 4 15/16 po)   | -----        | 60287             |
| 20 | Rondelle plate, 5/16 po   | H-1396-WSHR  | 12085             |
| 21 | Écrou à épaulement, 1/4 po-20   | H-1397-NUT   | 11131             |
| 22 | Écrou borgne en nylon, 1/4 po-20  | -----        | 11120             |
| 23 | Boulon de carrosserie, 3/8 po-16 x 2 po   | -----        | 10586             |
| 24 | Écrou à embase cranté, 3/8 po-16  | -----        | 11490             |
| 25 | Boulon, 5/16 po-18 x 0,875 po   | -----        | 10552             |
| 26 | Écrou freiné en nylon, 5/16 po-18   | -----        | 11122             |
| 27 | Rondelle Nylatron, 3/4 po de diam. ext. x 11/32 po de diam. int. x 1/16 po                            | -----        | 12512             |
| 28 | Entretoise en nylon, 3/4 po de diam. ext. x 13/32 po de diam. int. x 0,200 po                         | H-1397NSPACE | 12185             |
| 29 | Boulon spécial, 5/16 x 3/8 po   | H-1397-BOLT  | 10590             |
| 30 | Vis autotaraudeuse, côté gauche, 1/4 po-20 x 3/4 po   | -----        | 10531-1           |
| 31 | Pince d'extrémité   | -----        | 60675-200         |
| 32 | Entretoise, 3/4 po de diam. ext. x 17/64 po de diam. int. x 3/16 po                                   | H-1397-SPACR | 12501             |



**TROUSSE DE PIÈCES DE RECHANGE RECOMMANDÉES (NON ILLUSTRÉE)**

| DESCRIPTION   | QTÉ | RÉF. ULINE   | RÉF. DU FABRICANT |
|---|-----|--------------|-------------------|
| Contenu de la trousse B/F 200 :   | 1   | H-1397-PMKIT | 08002             |
| Barre latérale, 3,2 x 21,9 cm (1 ¼ x 8 ⅝ po)                                  | 1   | -----        | 60286             |
| Barre latérale inférieure, 3,2 x 12,5 cm (1 ¼ x 4 ⅞ po)                       | 2   | -----        | 60288             |
| Barre latérale supérieure, 3,2 x 12,5 cm (1 ¼ x 4 ⅞ po)                       | 2   | H-1397-USB   | 60287             |
| Écrou à épaulement, 1/4 po-20   | 1   | -----        | 11131             |
| Écrou borgne en nylon, 1/4 po-20  | 30  | -----        | 11120             |
| Boulon, 5/16 po-18 x 0,875 po   | 20  | -----        | 10552             |
| Écrou freiné en nylon, 5/16 po-18   | 30  | -----        | 11122             |
| Rondelle Nylatron, 3/4 po de diam. ext. x 11/32 po de diam. int. x 1/16 po    | 20  | -----        | 12512             |
| Entretoise en nylon, 3/4 po de diam. ext. x 13/32 po de diam. int. x 0,200 po | 1   | -----        | 12185             |
| Boulon spécial, 5/16 x 3/8 po   | 6   | -----        | 10590             |
| Boulon de carrosserie de 5/16 po-18 x 1 ¾ po                                  | 4   | -----        | 10577             |
| Écrou freiné en nylon robuste de 5/16 po-18                                   | 4   | -----        | 11701             |
| Rondelle plate, 5/16 po   | 8   | -----        | 12085             |
| Bouton de réglage   | 2   | -----        | 12291             |
| Vis à tête hexagonale, 3/8 po-16 x 1 po                                       | 2   | -----        | 10042             |
| Boulon, SHS diamètre x 3/8 po-16  | 2   | -----        | 10750             |
| Vis à tête hexagonale, 3/8 po-16 x 1 po                                       | 2   | -----        | 10050             |

**LISTE DES PIÈCES DE RECHANGE RECOMMANDÉES (NON ILLUSTRÉE)**

| DESCRIPTION   | QTÉ | RÉF. ULINE | RÉF. DU FABRICANT |
|---|-----|------------|-------------------|
| Trousse de cadre du rouleau de 47,5 cm (18 po) avec roulettes en acier                | 1   | -----      | 08003             |
| Trousse de cadre du rouleau de 47,5 cm (18 po) avec roulettes en polypropylène noires | 1   | -----      | 08004             |
| Trousse de cadre du rouleau de 61 cm (24 po) avec roulettes en acier                  | 1   | -----      | 08005             |
| Trousse de cadre du rouleau de 47,5 cm (18 po) avec roulettes en polypropylène noires | 1   | -----      | 08006             |
| Trousse de cadre du rouleau de 76,2 cm (30 po) avec roulettes en acier                | 1   | -----      | 08007             |
| Trousse de cadre du rouleau de 76,2 (30 po) avec roulettes en polypropylène noires    | 1   | -----      | 08008             |