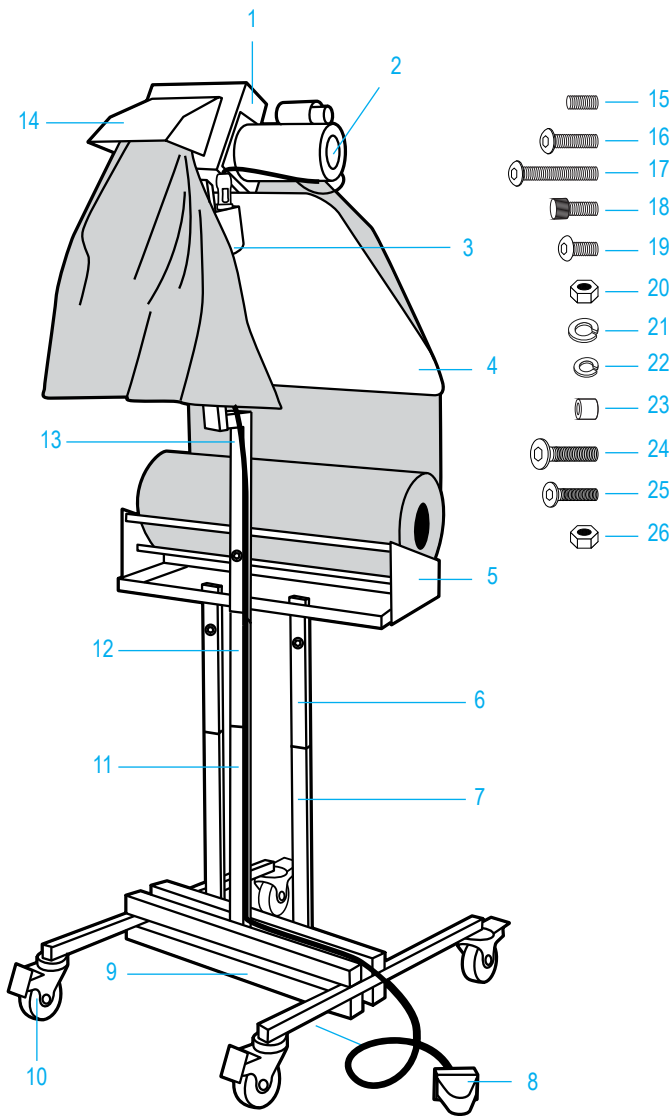
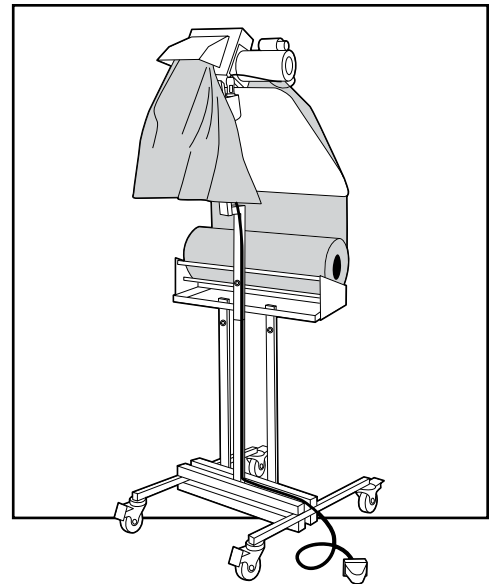


ULINE H-5333 FLOOR MODEL PAPER MACHINE

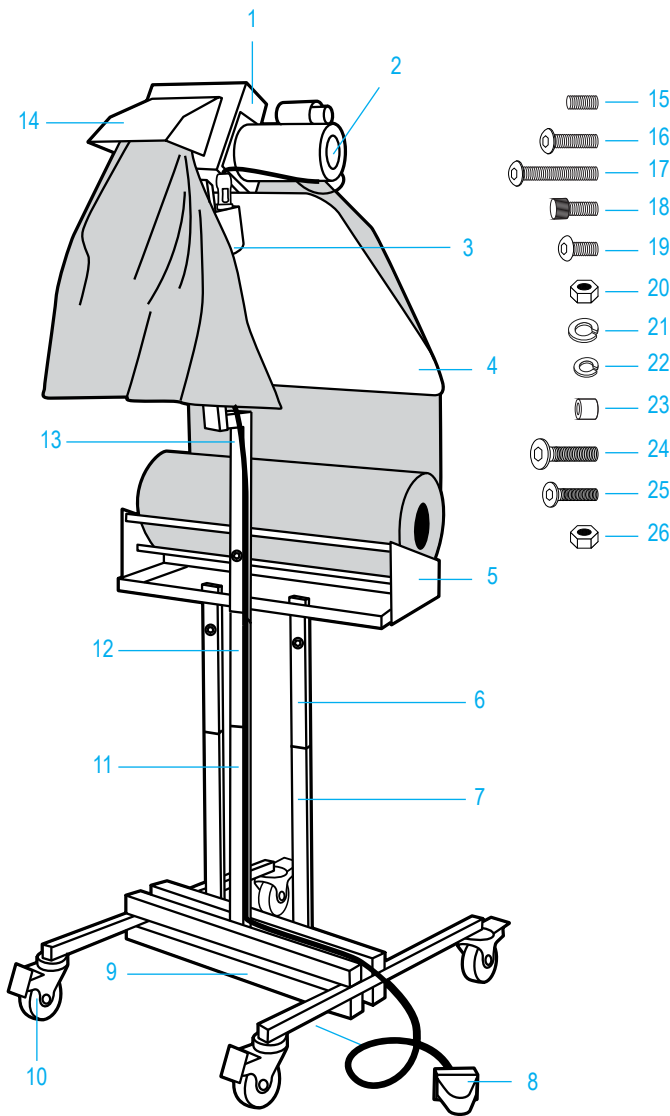
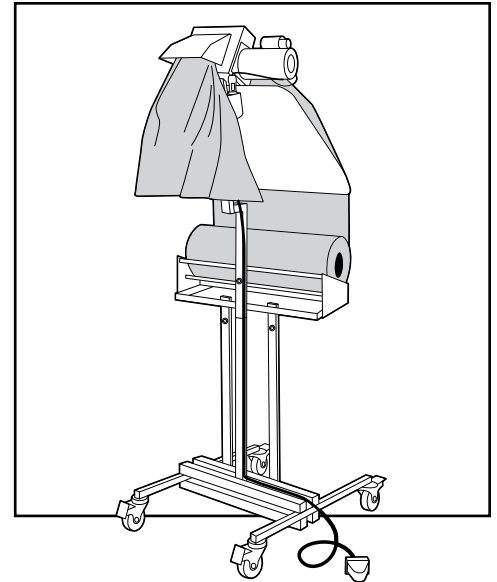
1-800-295-5510
 uline.com



REF.	QTY.	DESCRIPTION
1	1	Head
2	1	Motor
3	1	Power Box
4	1	Paper Ramp
5	1	Paper Cradle
6	2	Solid Stabilizer Insert
7	2	Tubular Stabilizer Bar
8	1	Foot Pedal
9	1	Floor Base
10	4	Casters
11	1	Tubular Center Bar
12	1	Solid Center Insert
13	1	Machine Body
14	1	Exit Shoot
15	1	1/2-13 x 3/4" Set Screw
16	4	3/8-16 x 3.5" Bolt
17	2	3/8-16 x 5" Bolt
18	2	3/8-16 x 2" Bolt
19	1	3/8-16 x .625" Button Head Bolt
20	6	3/8-16 Nut
21	9	3/8" Lock Washer
22	6	#10 Lock Washer
23	2	9/16 x 5/8" Spacer
24	2	3/8-16 x 3/4" Bolt
25	6	10-32 x 1/2" Bolt
26	6	10-32 Nut
	1	Motor Connector (Not Shown)
	1	Top Mast (Head) (Not Shown)
	1	Teeth (Not Shown)
	1	Foot Pedal Connector (Not Shown)
	1	Threading Disk (Not Shown)

ULINE H-5333
PLEGADORA DE
PAPEL - PISO

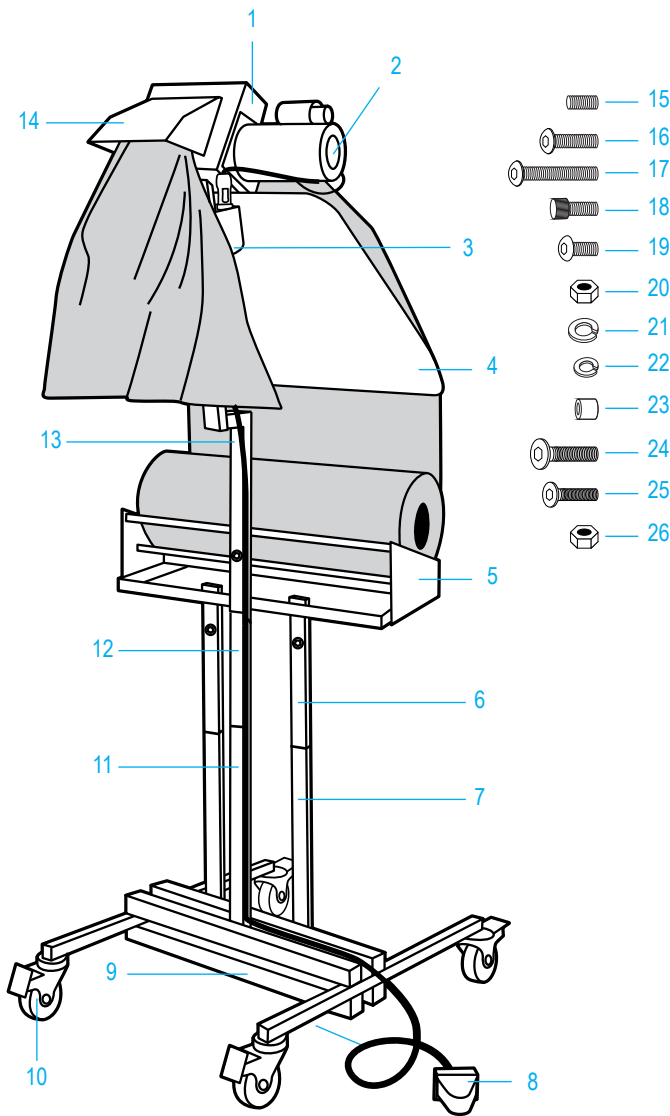
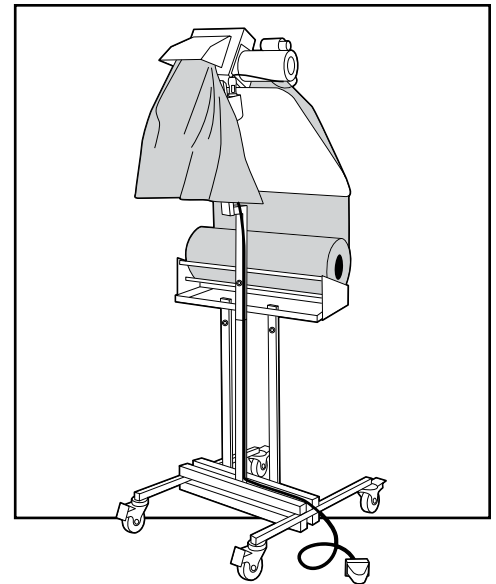
01-800-295-5510
 uline.mx



REF.	CANT.	DESCRIPCIÓN
1	1	Cabeza
2	1	Motor
3	1	Caja del Interruptor
4	1	Rampa de Papel
5	1	Cuneta para Papel
6	2	Inserto Estabilizador
7	2	Tubo Estabilizador
8	1	Pedal
9	1	Base
10	4	Ruedas
11	1	Tubo Central
12	1	Inserto Central
13	1	Cuerpo de la Máquina
14	1	Extremo de Salida
15	1	Tornillo de 1/2-13 x 3/4"
16	4	Perno de 3/8-16 x 3.5"
17	2	Perno de 3/8-16 x 5"
18	2	Perno de 3/8-16 x 2"
19	1	Perno de Cabeza Redondeada de 3/8-16 x 0.625"
20	6	Tuerca de 3/8-16
21	9	Rondana de 3/8"
22	6	Rondana #10
23	2	Espaciador de 9/16 x 5/8"
24	2	Perno de 3/8-16 x 3/4"
25	6	Perno de 10-32 x 1/2"
26	6	Tuerca de 10-32
	1	Conexión del Motor (No se muestra)
	1	Mástil Superior (Cabeza) (No se muestra)
	1	Dientes (No se muestran)
	1	Conexión del Pedal (No se muestra)
	1	Disco Roscado (No se muestra)

ULINE H-5333
FROISSE-PAPIER
DE PLANCHER

1-800-295-5510
 uline.ca



#	QTÉ	DESCRIPTION
1	1	Tête
2	1	Moteur
3	1	Bloc d'alimentation
4	1	Rampe à papier
5	1	Bac à papier
6	2	Tube stabilisateur rigide
7	2	Barre stabilisatrice tubulaire
8	1	Pédale
9	1	Socle
10	4	Roulettes
11	1	Barre tubulaire centrale
12	1	Tube central rigide
13	1	Corps de la machine
14	1	Ouverture de sortie de papier
15	1	Vis de réglage de 1/2-13 x 3/4 po
16	4	Boulon de 3/8-16 x 3,5 po
17	2	Boulon de 3/8-16 x 5 po
18	2	Boulon de 3/8-16 x 2 po
19	1	Boulon à tête ronde de 3/8-16 x 0,625 po
20	6	Écrou de 3/8-16 po
21	9	Rondelle de blocage de 3/8 po
22	6	Rondelle de blocage n° 10
23	2	Entretoise de 9/16 x 5/8 po
24	2	Boulon de 3/8-16 x 3/4 po
25	6	Boulon de 10-32 x 1/2 po
26	6	Écrou de 10-32 po
	1	Fiche de connexion du moteur (non illustrée)
	1	Mât supérieur (tête) (non illustré)
	1	Dents (non illustrés)
	1	Fiche de connexion de la pédale (non illustrée)
	1	Disque d'alimentation du papier (non illustré)