



H-1149 PRINT SERVER

TECHNICAL SPECIFICATIONS



Physical Characteristics

Width: 2.8"
 Height: 1.2"
 Depth: 3.2"
 Weight: 2.7 oz.

PRINTER COMPATIBILITY

- Zebra Printers with parallel port
- Other Printers that can source the required power via their parallel port (Centronics pin 18, 5VDC at 475mA)

STANDARD FEATURES

- Logical printer support
- SMTP
- POP3
- Private MIB support
- 1 year warranty

OPERATING CHARACTERISTICS

Environment

- Operating Temp: 32°F – 104°F
- Storage Temp: -40°F – 140°F
- Operating Humidity: 25 – 85% non-condensing

Agency Approvals

- CISPR 22 (Class B); Canadian Doc.; FCC (Class B); EN55024; AS/NZS3548

Electrical

- Power provided by the printer (Centronics pin 18, 5VDC at 475mA)
- Maximum 750mA at 5.25VDC
- Nominal 475mA at 5VDC

PERFORMANCE CHARACTERISTICS

SYSTEM	PRINT PROTOCOLS & METHODS
Microsoft Windows 95/98/Me/NT/2000 Client Mode for peer-to-peer printing via TCP/IP and IPX/SPX	TCP/IP: LRP/LPD, Telnet, FTP, IPP v1.0, Raw printer port (port 9100)
Novell Netware: Netware 3 & 4 (NDS & Binary) Simultaneous support for NetWare NDS and NDPS. Supports both Novell's Generic Gateway and HP's Printer Gateway. Supports dedicated print server and remote print server modes. Up to eight file servers and 32 queues as well as automatic filer server reattachment.	IPX: NDS, SPX PrintServer, SPX Direct Print
UNIX, Linux and other systems supporting TCP/IP	TCP/IP: LRP/LPD, Telnet, FTP, IPP v1.0, Raw printer port (port 9100)

ADMINISTRATION PROTOCOL

- TCP/IP: ARP, RARP
- TCP/IP & UDP: DHCP, BOOTP, SNMP v1.0
- HTML v3.2
- HTTP v1.0

CONNECTIONS

Network Connection

- 10Base-T and 100Base-TX UTP RJ45 Connection
- Auto senses full and half duplex communications

Printer Connection

- Bi-directional, IEEE-1284 Centronics parallel port

TOOLS

- ZebraNet: View, Alert, Connect, View Java Applet
- ZebraLink: Alert, WebView, Zebra BASIC Interpreter (ZBI™)
- HP: JetAdmin, Web JetAdmin, OpenView (using the Zebra MIB)
- Any SNMP management application

USER INTERFACE

- Activity indicator: bi-color display of operational status
- Test button: diagnostic test and configuration printing

SUPPORTED PRINTERS

- Xi4 Series
- XiIIIPlus Series
- 105SL
- ZM400 / ZM600
- Z4Mplus / Z6Mplus
- S4M
- PAX4 Series
- R110Xi4
- R110Xi / R170Xi
- RZ400 / RZ600
- R110PAX4
- R2844-Z (external only)
- G-Series (internal only)
- TLP 2824 Plus / LP 2824 Plus
- TLP 2844 / LP 2844™ (external only)
- TLP 2844-Z / LP 2844-Z (external only)
- HC100 (internal only)

H-1149 SERVIDOR DE IMPRESORAS ESPECIFICACIONES TÉCNICAS



Características Físicas

Ancho: 2.8"
Alto: 1.2"
Profundidad: 3.2"
Peso: 2.7 oz.

COMPATIBILIDAD DE IMPRESORA

- Impresoras Zebra con puerto paralelo
- Otras impresoras que puedan tener el puerto paralelo como fuente de poder (Centronics pin 18, 5VDC a 475mA)

CARACTERÍSTICAS ESTÁNDAR

- Soporte lógico de impresoras
- SMTP
- POP3
- Soporte privado MIB
- 1 año de garantía

CARACTERÍSTICAS DE OPERACIÓN

Entorno

- Temp. de Operación: 0°C - 40°C (32°F - 104°F)
- Temp. de Almacenamiento: -40°C - 60°C (-40°F - 140°F)
- Humedad de Operación: 25 - 85% No condensada

Aprobaciones de Organismos

- CISPR 22 (Clase B); Doc. Canadiense; FCC (Clase B); EN55024; AS/NZS3548

Eléctrico

- Energía suministrada por la impresora (Centronics pin 18, 5VDC a 475mA)
- 750mA máximos a 5.25 VDC
- 475mA nominales a 5 VDC

CARACTERÍSTICAS DE RENDIMIENTO

SISTEMA	PROTOCOLOS Y MÉTODOS DE IMPRESIÓN
Microsoft Windows 95/98/Me/NT/2000 Modo de Cliente para impresión de igual a igual vía TCP/IP e IPX/SPX	TCP/IP: LRP/LPD, Telnet, FTP, IPP v1.0, puerto de impresión en grueso (puerto 9100)
Novell Netware: Netware 3 & 4 (NDS & Binario) Soporte simultáneo para NetWare NDS y NDPS. Compatible con Novell's Generic Gateway e Impresora HP Gateway. Respaldar el servidor dedicado de impresión y los modos de impresión de servidores remotos. Hasta ocho archivos de servidores y 32 colas, así como reconexión de archivadores de servidor automáticos.	IPX: NDS, SPX PrintServer, SPX Impresión Directa
UNIX, Linux y otros sistemas que soportan TCP/IP	TCP/IP: LRP/LPD, Telnet, FTP, IPP v1.0, Puerto de impresión en grueso (puerto 9100)

PROTOCOLO DE ADMINISTRACIÓN

- TCP/IP: ARP, RARP
- TCP/IP & UDP: DHCP, BOOTP, SNMP v1.0
- HTML v3.2
- HTTP v1.0

CONEXIONES

Conexión de Red

- Conexión 10Base-T y 100Base-TX UTP RJ45
- Autosensores para comunicaciones full y half duplex

Conexión de Impresora

- Bidireccional, IEEE-1284 Puerto paralelo Centronics

HERRAMIENTAS

- ZebraNet: View, Alert, Connect, View Java Applet
- ZebraLink: Alert, WebView, Zebra BASIC Interpreter (ZBI™)
- HP: JetAdmin, Web JetAdmin, OpenView (usándolo con Zebra MIB)
- Cualquier aplicación de gestión SNMP

INTERFAZ DE USUARIO

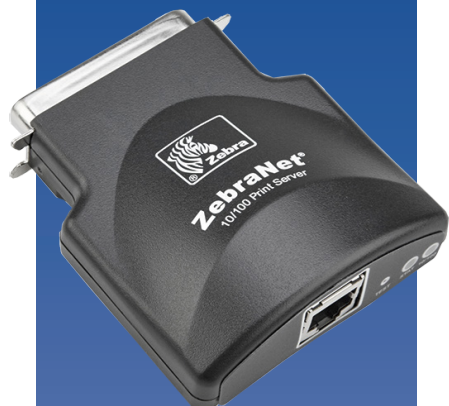
- Indicador de Actividad: pantalla bicolor de estatus operacional
- Botón de prueba: prueba de diagnóstico y configuración de impresión

IMPRESORAS COMPATIBLES

- Series Xi4
- Series XIIIPlus
- 105SL
- ZM400 / ZM600
- Z4Mplus / Z6Mplus
- S4M
- Series PAX4
- R110Xi4
- R110Xi / R170Xi
- RZ400 / RZ600
- R110PAX4
- R2844-Z (solo externo)
- Series G (solo interno)
- TLP 2824 Plus / LP 2824 Plus
- TLP 2844 / LP 2844™ (solo externo)
- TLP 2844-Z / LP 2844-Z (solo externo)
- HC100 (solo interno)

H-1149 SERVEUR D'IMPRESSION

CARACTÉRISTIQUES TECHNIQUES



Caractéristiques physiques

Largeur : 2,8 po
 Hauteur : 1,2 po
 Profondeur : 3,2 po
 Poids : 2,7 oz

COMPATIBILITÉ AVEC LES IMPRIMANTES

- Imprimantes Zebra avec port parallèle
- Autres imprimantes pouvant assurer l'alimentation requise via leur port parallèle (broche Centronics 18, 5 Vc.c. à 475 mA)

FONCTIONNALITÉS STANDARD

- Support d'imprimantes logique
- SMTP
- POP3
- Support MIB privé
- Garantie de 1 an

CONDITIONS DE FONCTIONNEMENT

Environnement

- Température de fonctionnement : 0 °C à 40 °C (32 °F à 104 °F)
- Température de stockage : -40 °C à -60 °C (-40 °F à 140 °F)
- Taux d'humidité durant le fonctionnement : 25 à 85 % sans condensation

Homologations

- CAN/CSA CISPR 22 (classe B) : FCC (classe B); EN55024; AS/NZS3548

Alimentation électrique

- Alimentation assurée par l'imprimante (broche Centronics 18, 5 Vc.c. à 475 mA)
- Intensité maximale à 750 mA de 5,25 Vc.c.
- Intensité nominale à 475 mA de 5 Vc.c.

CARACTÉRISTIQUES DE PERFORMANCE

SYSTÈME	PROTOCOLES ET MÉTHODES D'IMPRESSION
Microsoft Windows 95/98/Me/NT/2000 Mode client pour impression en mode poste à poste par le biais du TCP/IP et IPX/SPX	TCP/IP : LRP/LPD, Telnet, FTP, IPP v1.0, port d'impression brute (port 9100)
Novell Netware : Netware 3 et 4 (NDS et binaire) Prise en charge simultanée pour NetWare NDS et NDPS. Prise en charge de passerelles Novell's Generic Gateway et de HP Printer Gateway. Prise en charge des modes de serveur d'impression rélié et distant. Jusqu'à huit serveurs de fichiers et 32 files d'attente ainsi que le rajout automatique des serveurs de fichiers.	IPX: NDS, SPX PrintServer, SPX Direct Print
UNIX, Linux et autres systèmes prenant en charge le TCP/IP	TCP/IP : LRP/LPD, Telnet, FTP, IPP v1.0, port d'impression brute (port 9100)

PROTOCOLES D'ADMINISTRATION

- TCP/IP : ARP, RARP
- TCP/IP et UDP : DHCP, BOOTP, SNMP v1.0
- HTML v3.2
- HTTP v1.0

CONNEXIONS

Connexion réseau

- Connexion 10Base-T et 100Base-TX UTP RJ45
- Communications d'autodétection intégrale et en semi-duplex

Connexion d'imprimante

- Bidirectionnelle, port parallèle IEEE-1284 Centronics

OUTILS

- ZebraNet : View, Alert, Connect, View Java Applet
- ZebraLink : Alert, WebView, Zebra BASIC Interpreter (ZBIMC)
- HP : JetAdmin, Web JetAdmin, OpenView (par le biais de Zebra MIB)
- Toute application de gestion SNMP

INTERFACE UTILISATEUR

- Voyant d'activité : indicateur bicolore pour l'état de fonctionnement
- Bouton d'essai : essai de diagnostic et configuration d'impression

IMPRIMANTES COMPATIBLES

- Série Xi4
- Série XiIIIPlus
- 105SL
- ZM400 / ZM600
- Z4Mplus / Z6Mplus
- S4M
- Série PAX4
- R110Xi4
- R110Xi / R170Xi
- RZ400 / RZ600
- R110PAX4
- R2844-Z (externe uniquement)
- Série G (interne uniquement)
- TLP 2824 Plus / LP 2824 Plus
- TLP 2844 / LP 2844^{MC} (externe uniquement)
- TLP 2844-Z / LP 2844-Z (externe uniquement)
- HC100 (interne uniquement)